

**LEYENDA**

**Litología**

**CUATERNARIO**

17 Arcillas, limos y cantos  
Acuífero de interés local, permeable por porosidad intergranular  
Medio-Baja

16 Gravas, arenas y arcillas  
Permeable por porosidad intergranular  
Media

**TERCIARIO**

**Neógeno**

15 Conglomerados y gravas silíceas  
Acuífero permeable por porosidad intergranular  
Medio-Baja

14 Lutitas con intercalaciones de areniscas y conglomerados  
Acuífero de interés local, permeable por porosidad intergranular  
Baja-Media

13 Lutitas ocreas  
Baja-Muy Baja

12 Conglomerados silíceos y lutitas  
Acuífero de interés local, permeable por porosidad intergranular  
Baja-Media

11 Margas blancas y margocalizas  
Muy Baja

10 Arcillas rojas y areniscas con niveles de conglomerados  
Permeable por porosidad intergranular  
Baja-Media, muy variable

9 Conglomerados polipomicos y areniscas  
Permeable por porosidad intergranular  
Media, muy variable

**CRETACICO**

**Superior**

8 Margas, calizas y dolomías  
Acuífero de interés local, permeable por fisuración y karstificación  
Baja-Media

7 Calizas y dolomías  
Acuífero regional, permeable por fisuración y karstificación  
Alta

6 Margas  
Muy Baja

5 Calizas y dolomías  
Acuífero permeable por fisuración y karstificación  
Medio-Alta

4 Margas, areniscas y lutitas  
Acuífero de interés local, permeable por porosidad intergranular  
Baja-Media

**Inferior**

3 Conglomerados, arcillas, lutitas y areniscas  
Baja

**JURASICO**

2 Calizas y dolomías con niveles de margas y margocalizas  
Medio-Baja

**TRIASICO**

1 Arcillas rojas y verdes  
Muy Baja

**SIMBOLOGIA**

Curso de agua (río)

Contacto entre formaciones

Falla

Cabalgamiento

Anticlinal

Sinclinal

Estación Pluviométrica  
Nº del I.N.M.

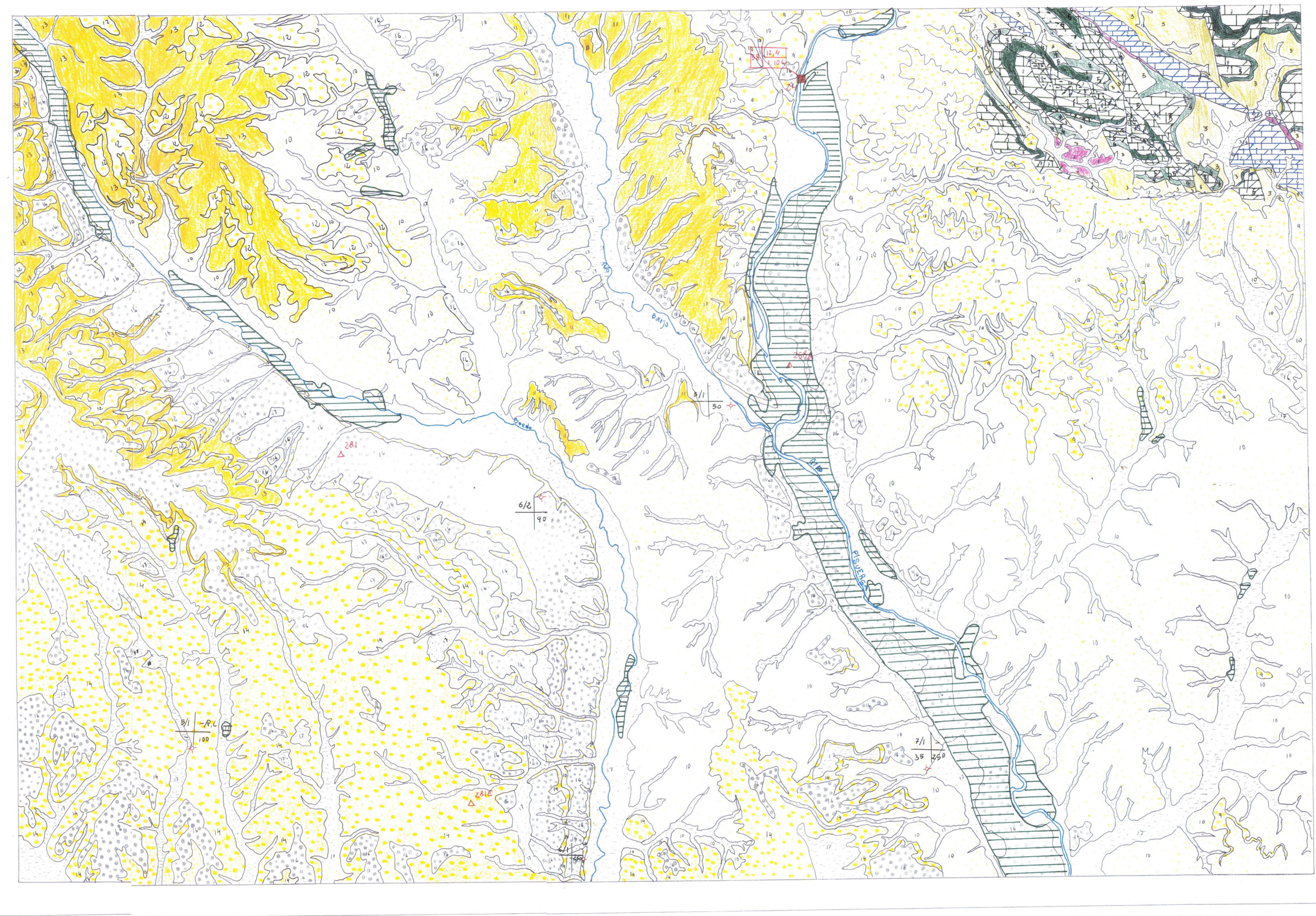
Estación de Aforos  
a: Año de medida  
b: Caudal  
c: Superficie Cuenca Km<sup>2</sup>

Sondeo

1	2
3	4

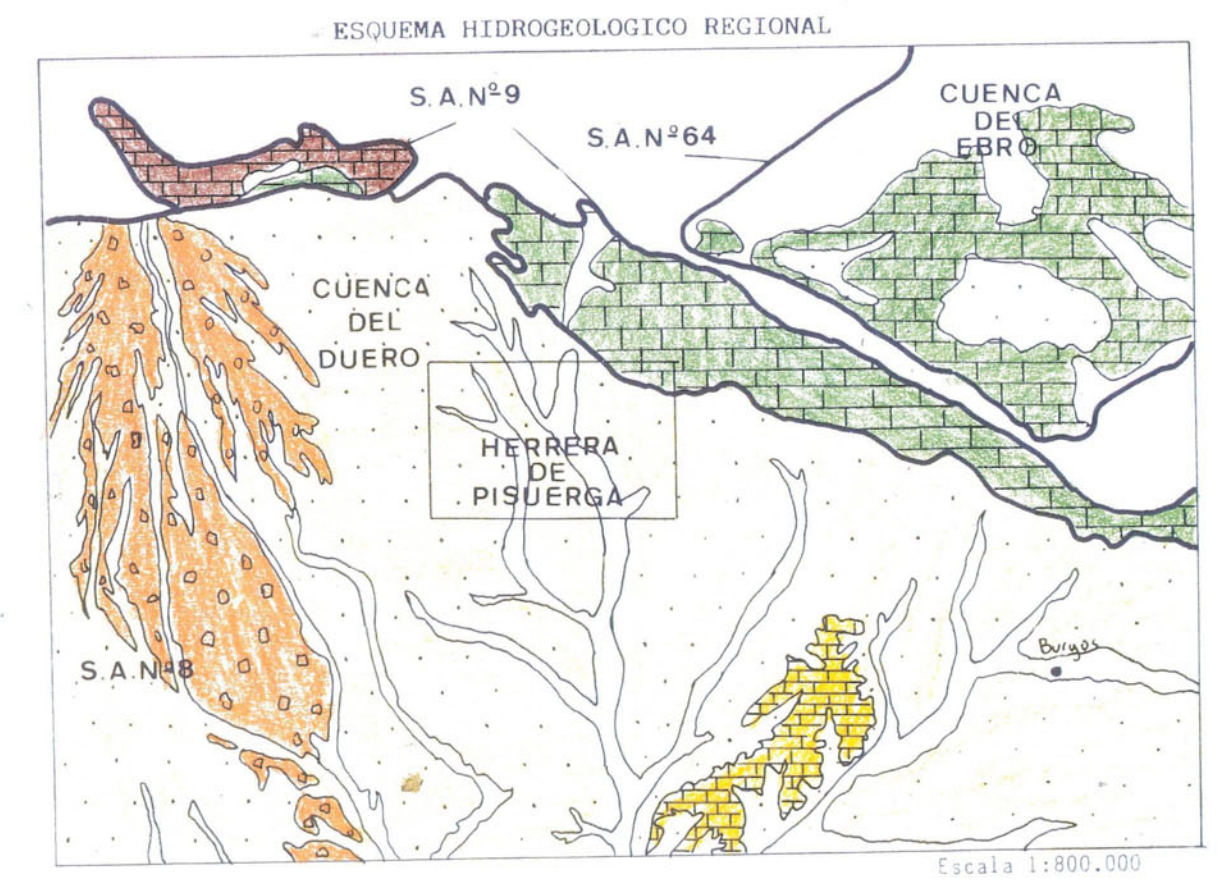
1: Octante/Nº de orden I.T.G.E.  
2: Usos: A: Abastecimiento, R: Regadío  
I: Industrial.  
Redes de Control: C: Calidad  
P: Piezometría  
3: Caudal (l/s)  
4: Profundidad (m)

Zona de Regadío



ESCALA 1:50.000

NORMAS, DIRECCION Y SUPERVISION I.T.G.E.  
CARTOGRAFIA REALIZADA EN 1.991  
AUTORES: BLANCA BOGA Gª Y Gª DE ANDOIN  
YOLANDA GARRERO BENTO  
RESPONSABLE HIDROGEOLOGIA: A. BALLESTER (I.T.G.E.)  
DIRECCION Y SUPERVISION: A. MARTIN SERRANO (I.T.G.E.)



— Límite del Sistema Acuífero

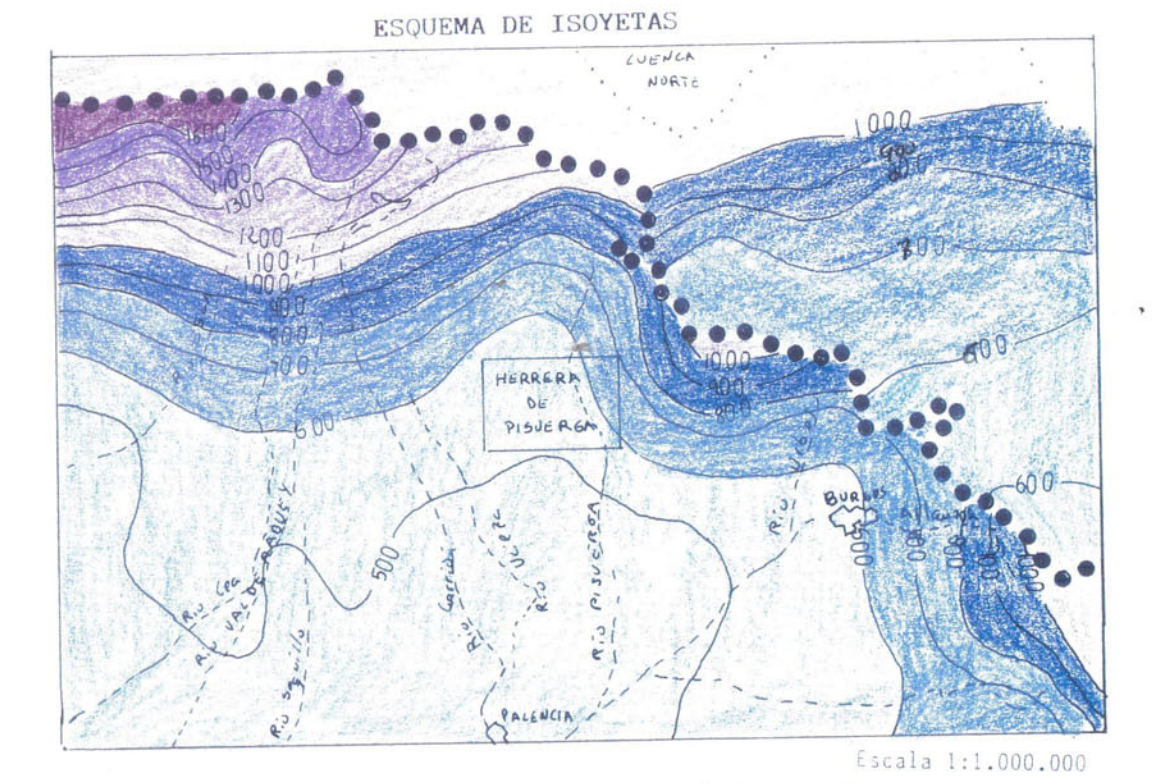
Calizas Paleozoicas

Calizas Mesozoicas

Detritico Terciario

Acuífero Superficial Calizas del Páramo

Acuífero Superficial Páramos de Bañas



●●● Límite de Cuenca y cambio de información

—700— Isoyeta Media (mm) Período (1940-95)

..... Límite de Cuenca

400 - 600	1000 - 1200
600 - 800	1200 - 1400
800 - 1000	1400 - 1600
	1600 - 1800

Isoyetas según:

A: Plan Hidrológico del Duero

B: Plan Hidrológico del Ebro